



EXTREME PERFORMANCE

595RS-R

WR 30/35/40/45/50

サーキットで実証された595RS-Rはドリフト、タイムアタックや様々な走行会においても高く評価され、注目をあびています。洗練されたデザインと超高性能を有する595RS-R、公道走行可能なタイヤを求めるモータースポーツファンの方へのナンバーワン・チョイスです。



シリコンパウンド



メイドイン台湾



ウェットグリップ



ローノイズ



HAオイルフリー

特徴

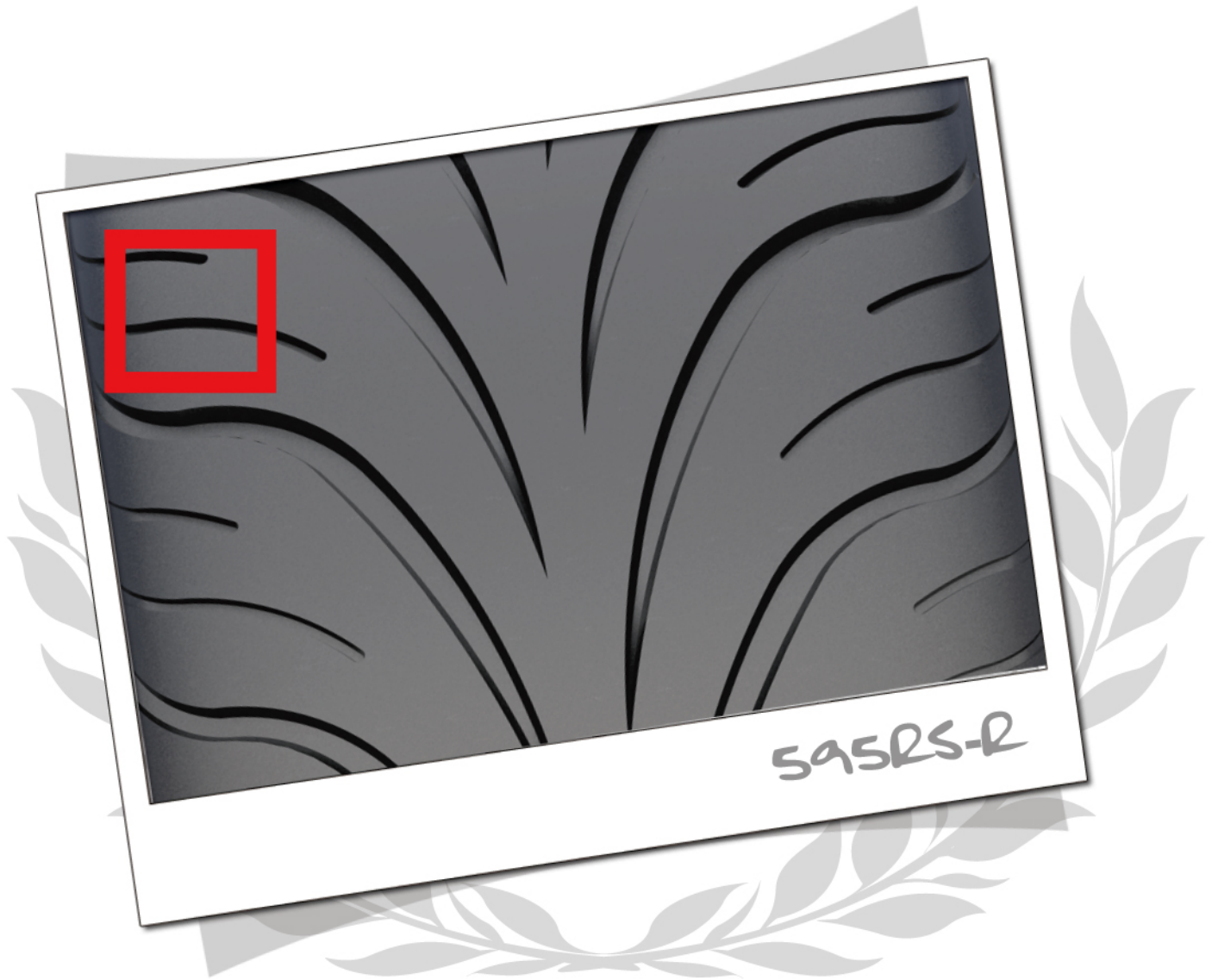
- + 均等に分散されたセンターとショルダーブロック剛性により、同じレベルの高いグリップ力とトラクション性能を発揮しながら偏摩耗を防止。
- + 流れるようなVラインメイングループで強いインパクトを与え、高速域でのハイドロプレーニング現象を抑制。
- + 広く角のある溝により、ブロック剛性を増し、高いグリップ力とトラクション性能を実現。
- + グループ部に刻印された「595RS-R」は、個性的な製品イメージ。
- + ショルダー部の溝は、ブロック剛性を分散させ、乗り心地、グリップ力とトラクション性能が向上。
- + 均一なブロック剛性はコーナリングに優れた横の安定感を確保。
- + サイドウォールに強化スチールを採用することにより、高速でのコーナリング性能と最速ラップタイムに貢献。



FEDERAL[®]
TYRES

595RS-R
PATTERN

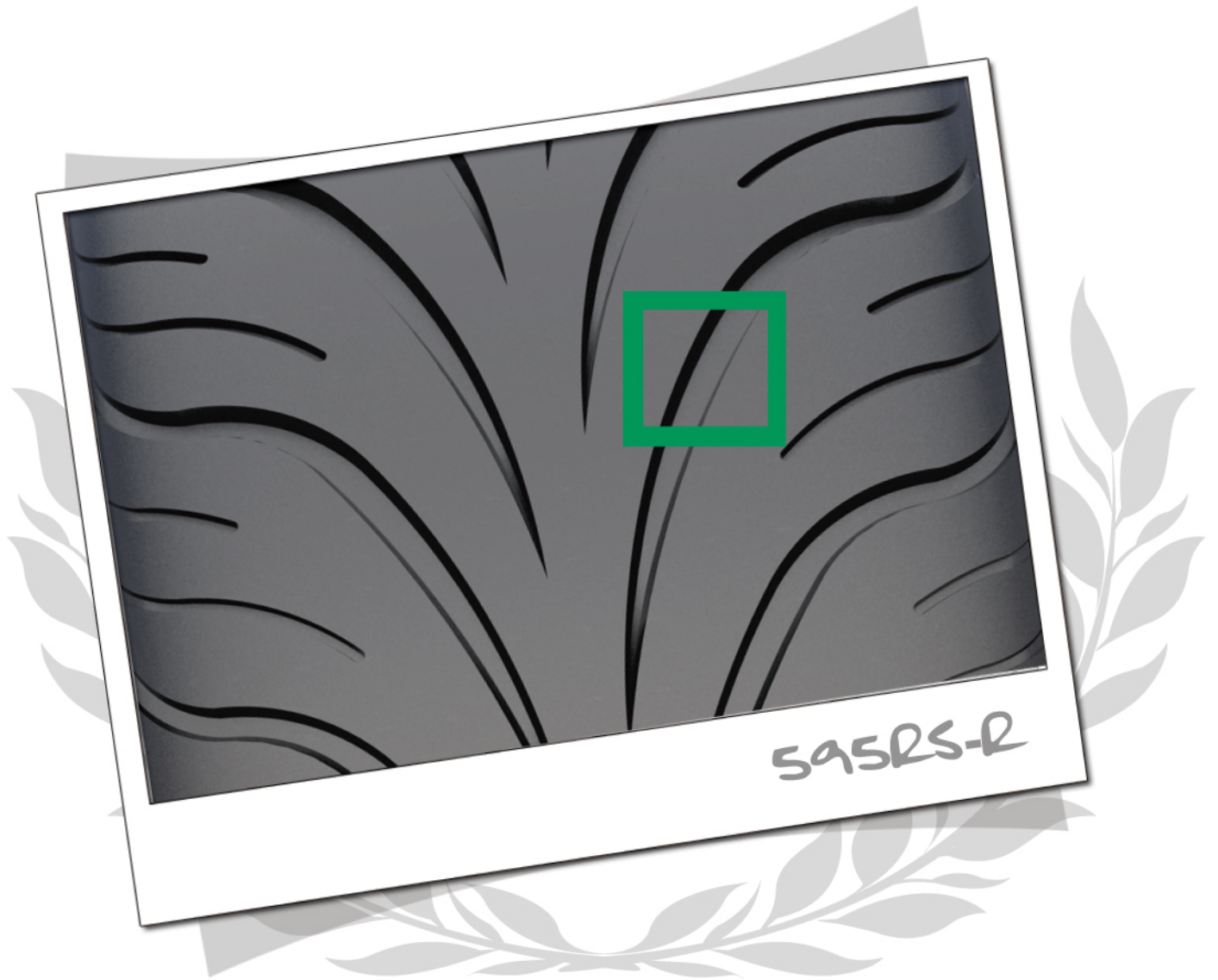




- ④ ショルダー溝
ハイグリップ性を持ちながら、
コンフォート性も向上



- ⊕ ショルダーブロック
均一なブロック剛性はコーナリングに優れた横の安定感を確保



- ⊕ Vラインメイングループ
強いインパクトを与え、高速域での
ハイドロプレーニング現象を抑制



- ⊕ 均等に分散されたセンターとショルダーブロック剛性により、同じレベルの高いグリップとトラクション性能を発揮しながら偏摩耗を防止



- ⊕ 広角の溝壁、剛性を強め、グリップ性を強化