



PREMIUM PERFORMANCE

595RPM

YR/WR 25/30/35/40/45

595RPMの新開発したコンパウンドと非対称パターンは快適性とパフォーマンスを完璧に融合。V.I.P.ドライバーに未曾有のグリップ力とハンドリング性能を提供。スーパーカーにおススメ!

FEATURES



シリカコンパウンド



メイドイン台湾



ウェットグリップ



HAオイルフリー

- + 柔らかい内側と固い外側を持ち合わせた非対称パターンは、優れたハンドリング性能と快適性を両立。
- + 柔らかい内側とメイングループで高いウェット性能を確保しながらローノイズを実現。
- + 剛性高い外側のショルダー部は過酷な走行におけるグリップコントロールを実現し、耐摩耗性を強化。
- + ユニークな3D内部溝の設計で、厳しい走行による偏摩耗を防止し、ハンドリング性能を向上。
- + メイングループに刻まれた「595RPM」、個性を演出。
- + ワイドショルダー。



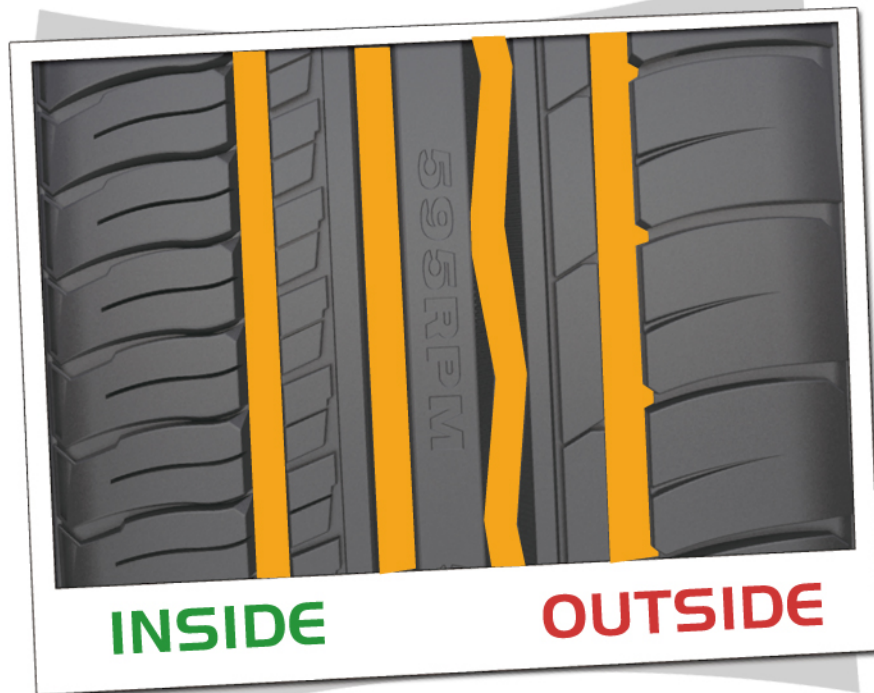
FEDERAL[®]
TYRES

595RPM
PATTERN



595RPM

Four Major Drainage Grooves



内側

内側グローブは全面積の52%を占め、走行安全性を確保、ハイドロプレーニング現象を抑止



外側

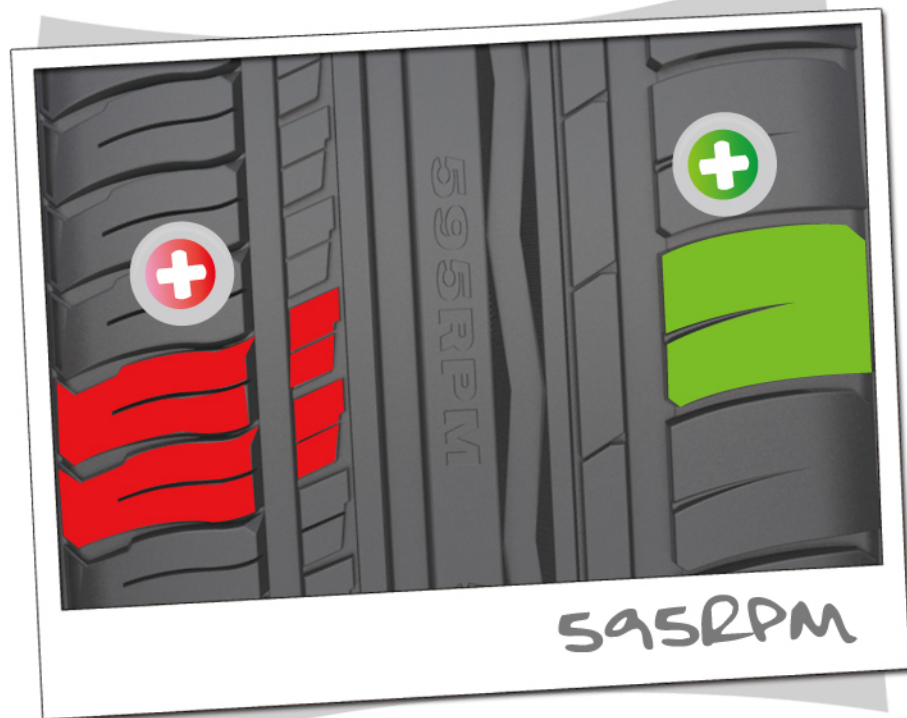
外側グローブは全面積の48%を占め、より地面に張り付き、強力なグリップとコントロール性を提供



4本メイングローブ

直進安定性とウェット性能向上

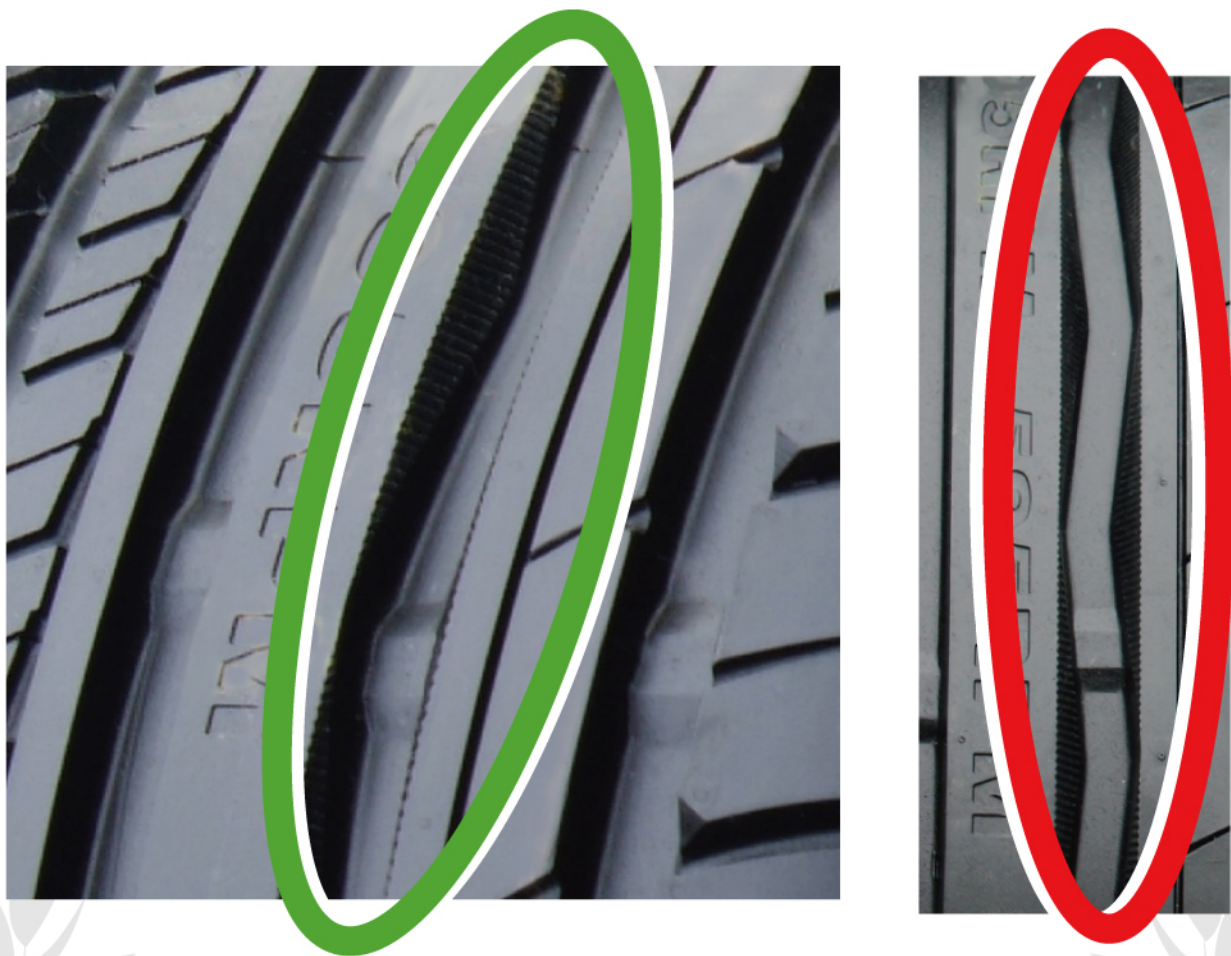
595RPM



内/外側ショルダーは違う剛性の非対称性デザイン

- ➕ 外側ショルダー部分の高剛性ブロックが地面に張り付き、激しい走行のコントロール性と耐磨耗性を強化
- ➕ 内側ブロックの細かい溝は剛性を増加し、ローリングノイズを抑止

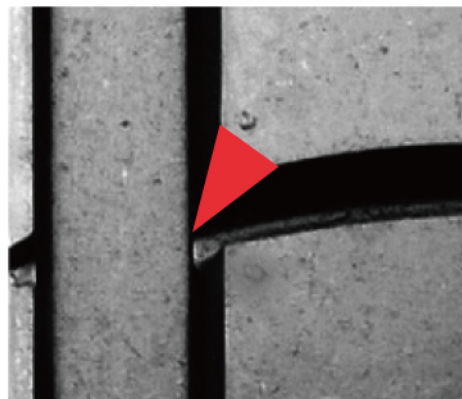
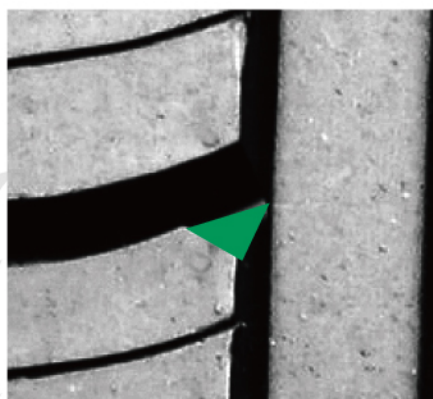
595RPM



3Dインナーグリーブデザイン

3Dインナーグリーブデザインで、ハンドリング性能を向上、厳しい走行による偏摩耗を防止

595RPM



S.R.Gデザイン

ブロックの剛性を均一させ、排水効率を上昇し、
ノイズと異常磨耗を減少