



## EXTREME PERFORMANCE 595RS-RR WR 35/40/45/50

数々の伝説を生んだ595RS-Rの次世代製品として、日本各地のサーキットでテストを繰り返して誕生。さらに進化した“炎”を彷彿させるトレッドパターンは、究極のハンドリングとコーナリング性能を実現。フェデラルの最新技術を結集した史上最強のハイグリップタイヤ誕生。



シリカコンパウンド



メイドイン台湾



HAオイルフリー



ローノイズ

### 特徴

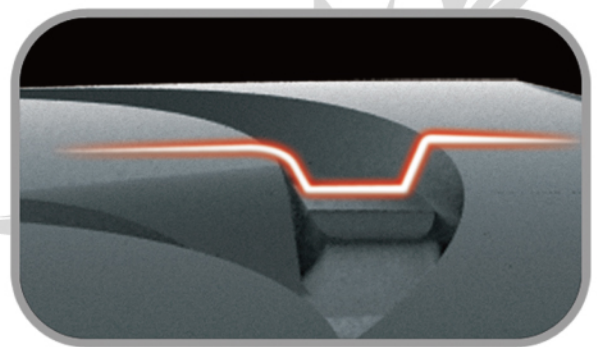
- + 大角度のグループ・ウォールでブロックの剛性を高め、グリップ力が更に向上。
- + 精密計算したサイプでハイドロプランニング現象を低減させ、ウェットグリップ力を強化。
- + トレッド面全体の剛性を均一化することにより、偏摩耗防止と同時に、グリップ力を確保。
- + ラテラル・グループにより、トラクション性能も確保。



**595RS-RR**  
**PATTERN**

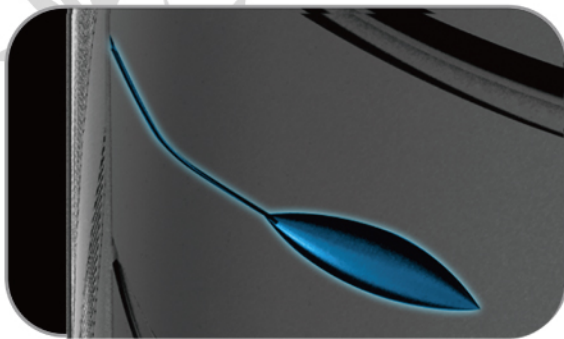
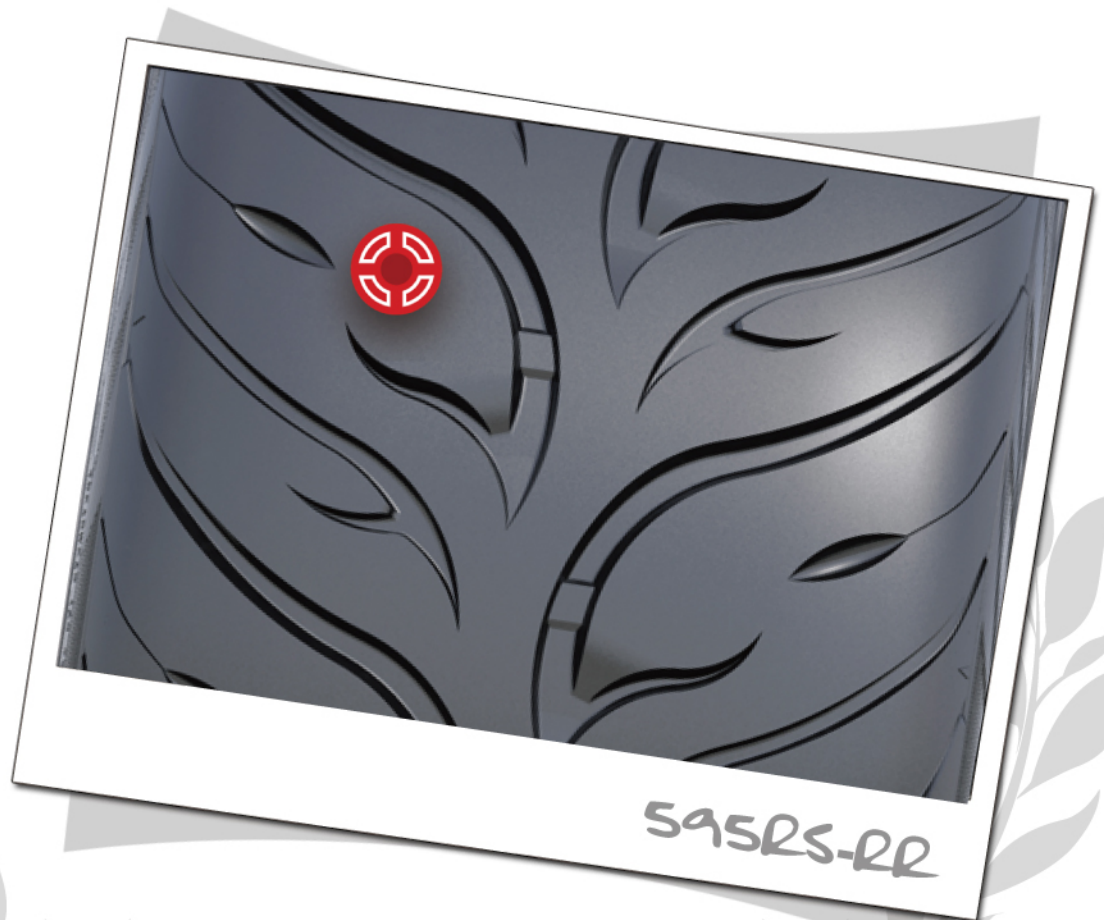



# 595RS-RR



- ⊕ 大角度のグループ・ウォールでブロックの剛性を高め、グリップ力が更に向上。

# 595RS-RR



-  精密計算したサイプでハイドロプレーニング現象を低減させ、ウェドグリップ力を強化。

# 595RS-RR

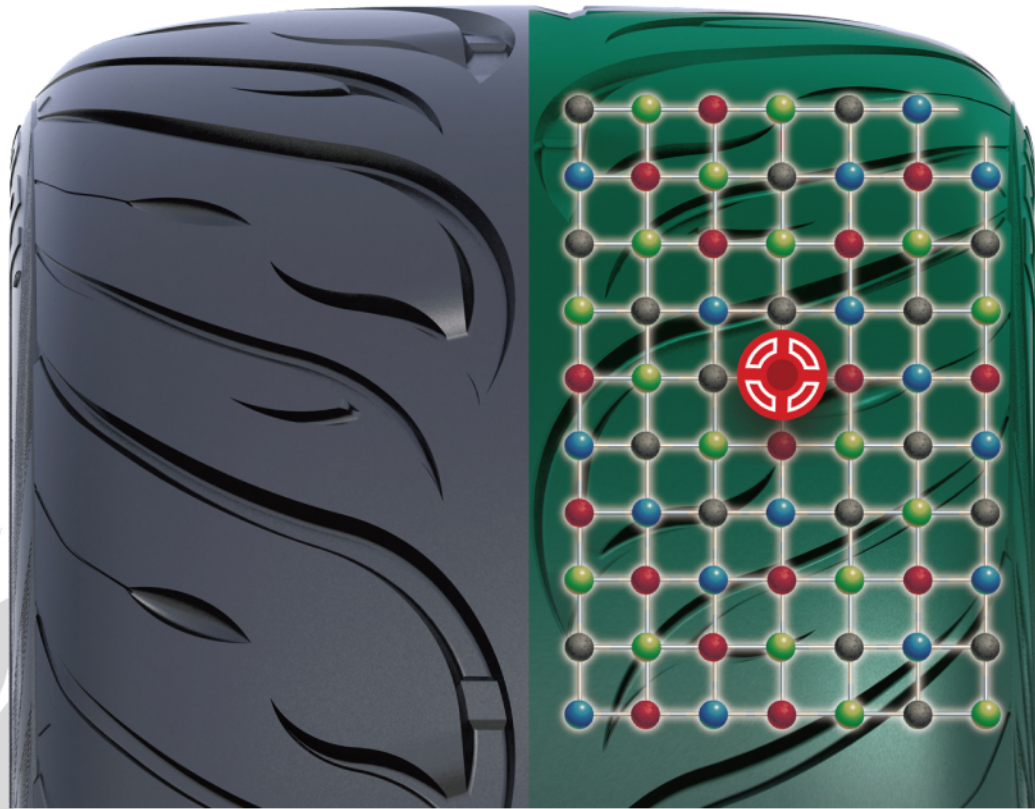


- ⊕ **トレッド面全体の剛性を均一化することにより、偏摩耗防止と同時に、グリップ力を確保。**

# 595RS-RR



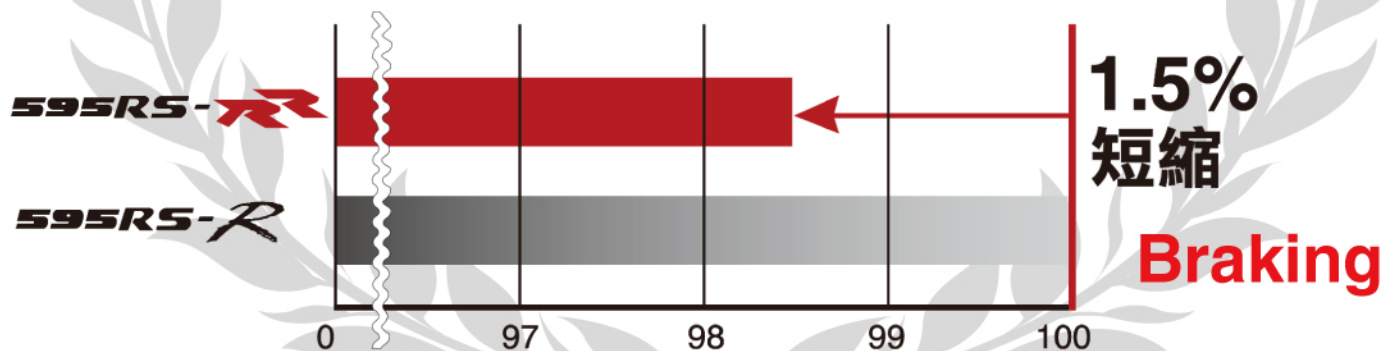
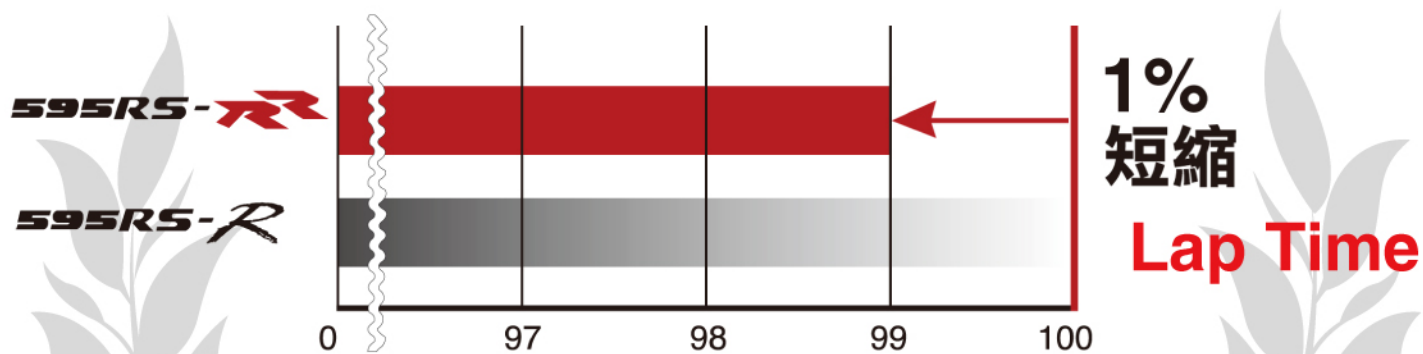
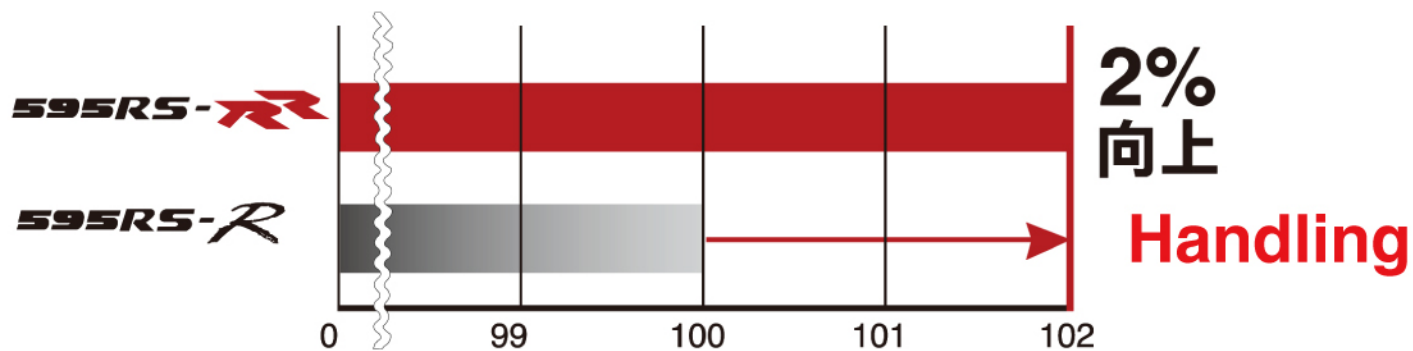
- ⊕ ラテラル・グループにより、トラクション性能も確保。



最新の特種コンパウンドによって、驚異的なグリップカを実現。

- 高密度カーボンによりグリップカが格段に向上。
- 新開発の特種シリカによりウェットグリップ性を確保。
- 新開発のポリマー材でタイヤの剛性と耐摩耗性を強化するとともに、タイヤの熱効率を改善し、短時間でベストなコンディションに。
- サーキットのノウハウで培った特殊カーボンによって、コーナリング時のグリップとステアリング性能強化。

# 595RS-RR



## TEST CAR

GOLF GTI 6

## TECHNICAL DAT

210hp@ 5300 ~ 6200rpm



## TEST LOCATION

PEN BAY INTERNATIONAL  
CIRCUIT, TAIWAN