

HIMALAYA INVERNO & INVERNO K1

ACE CONTROLS ON ICE



FEDERAL[®]
TIRES

BALANCED GRIP, ENDURANCE, AND COMFORT

The Himalaya Inverno is your safe and reliable snow tire for LTRs and SUVs. Its studdable version, the Himalaya Inverno ^{K1}, can cope with severe winter condition and hard-packed snowy roads.

ヒマラヤインベルノは、LTRおよびSUV用の安全で信頼性の高いスノータイヤです。そのスタッズ可能なバージョン、ヒマラヤインベルノK1は、厳しい冬の条件と固く詰まった雪道に対処することができます。

FEATURES	ADVANTAGES	BENEFITS
Spun-coated compounds with softening agents	Deliver reliable wet traction from rubber elasticity in winter	Optimal steering and braking control on snow and ice
Linear central tread blocks	Enhance straight line stability and responsiveness on snow and slush	Better traction and steering on ice and snow
Wide, deep, and angular grooves	Maximize snow- and water-channeling efficiency	Reduced slipping and sliding on wet roads
Stairway-shaped shoulder blocks	Increase lateral grip, cornering stability, and noise-reduction efficiency	Safe and comfortable rides
Jointless nylon bands	Suppress vibration of belt layers to enhance uniformity of tire and noise-reduction efficiency	Prolonged tire life and quiet rides
Stud holes (Himalaya Inverno ^{K1} only)	Deliver extra bite and grip on snow and ice	Optimal steering and braking control

TREAD DESIGN

Linear central tread blocks enhance straight line stability and responsiveness on snow and slush.

リニア中央トレッドブロックは、雪やスラッシュでの直線の安定性と応答性を向上させます。

Wide, deep grooves maximize snow- and water-channeling efficiency in blizzard conditions.

広くて深い溝は、吹雪の状態でも雪と水をチャネリングする効率を最大化します。

Zigzag grooves help expel sludge and snow effectively. ジグザグの溝は、スラッジと雪を効果的に排出するのに役立ちます。

Rectangle tire shoulder blocks increase lateral grip and cornering stability.

長方形のタイヤショルダーブロックは、横方向のグリップとコーナリングの安定性を高めます。

Slanted lateral grooves improve snow- and water-channeling efficiency for increased traction.

傾斜した横方向の溝により、雪と水のチャネリング効率が向上し、トラクションが向上します。

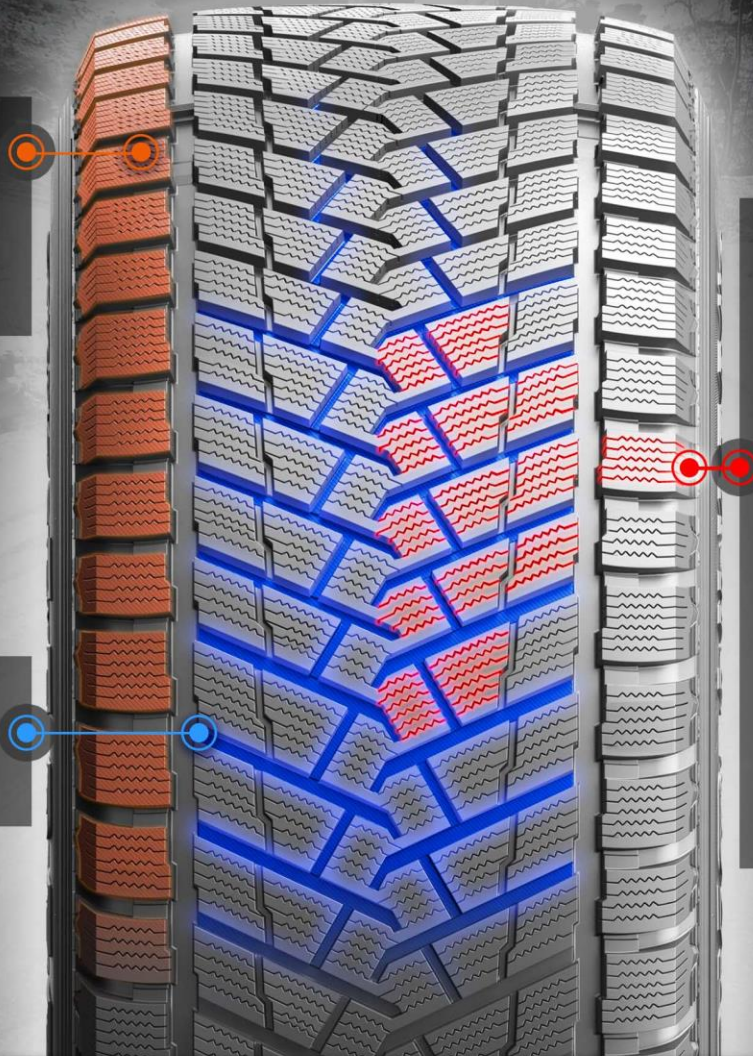
TREAD DESIGN

Stairway-shaped shoulder blocks improve snow-/ water-channeling efficiency and reducing noise for comfortable rides.

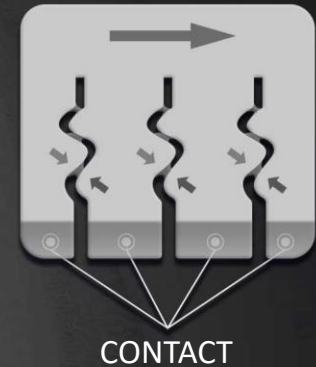
階段状のショルダーブロックは、雪/水路の効率を改善し、快適な乗り心地のために騒音を低減します。

Staggered grooves and sipes increase snow traction while reducing noise.

千鳥状の溝とサイプは、騒音を減らしながら雪の牽引力を高めます。



3D-blade-design sipes deliver large contact areas and bite for optimal steering and braking control on snow and ice. 3Dブレード設計のサイプは、雪や氷上での最適なステアリングとブレーキ制御のために、広い接触領域と噛み合わせを提供します。



HIMALAYA INVERNO^{K1}

TREAD DESIGN

The studdable Himalaya Inverno^{K1} provides extra grip on snowy and icy roads.



FEDERAL[®]
TIRES

ELEVATED COMPOUNDS

Spun-coated compounds with softening agents deliver reliable wet traction and rubber elasticity at low temperatures in severe winter conditions.

軟化剤を含むスピンコートコンパウンドは、厳しい冬の条件での低温で信頼性の高いウェットトラクションとゴム弾性を提供します。



DURABLE STRUCTURE

Jointless nylon bands suppress vibration of belt layers to enhance uniformity of tire and noise-reduction efficiency at high speed.

ジョイントレスナイロンバンドがベルト層の振動を抑制し、タイヤの形状性と高速時の騒音低減効率を高めます。

Reinforced radial belt layers increase impact-absorption capacity, high speed stability, and prolonged endurance.

強化されたラジアルベルト層は、衝撃吸収能力、高速安定性、および長期耐久性を向上させます。



SIZES & SPECIFICATIONS

17"	215/65R17 103H XL
	235/65R17 108H XL
18"	235/55R18 104V XL
	235/60R18 107H XL
	255/55R18 109H XL
19"	255/50R19 107H XL
	255/55R19 111H XL
	265/50R19 110H XL
	285/45R19 111H XL
20"	255/45R20 105H XL
	275/40R20 106H XL
	275/45R20 110H XL
	275/50R20 113H XL
	285/40R20 108V XL
	285/45R20 112V XL
21"	265/40R21 105H XL
	275/40R21 107H XL
	275/45R21 110H XL
	285/40R21 109V XL

VEHICLE APPLICATIONS

Audi Q7

Chevrolet Colorado/Equinox/Silverado Series

Dodge Ram Series

Ford Edge/Escape/Explorer/F-Series

GMC Acadia/Terrain/Yukon/Sierra Series

Honda CR-V

Hyundai Santa Fe/Tucson

Jeep Grand Cherokee

Kia Sportage

Nissan Frontier/Rogue

Peugeot 3008

Toyota Highlander/Rav4/Tacoma/Tundra

VW Tiguan

HIMALAYA INVERNO & INVERNO^{K1}

THANK YOU



FEDERAL[®]
TIRES